



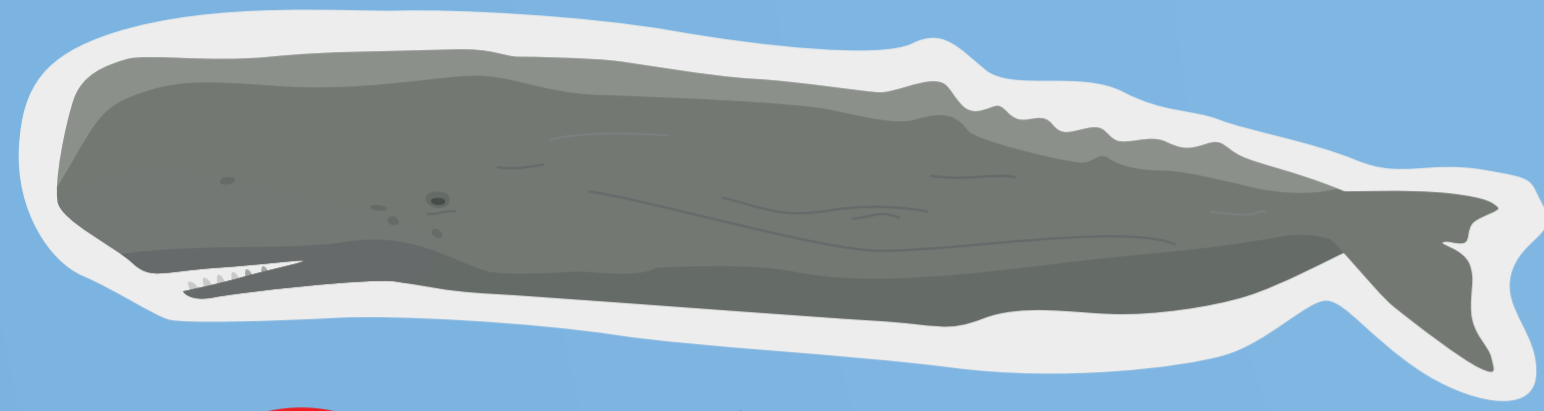
**A**

## Albatros

FAMILLE : OISEAU (DIOMÉDEIDÉS) - HÉMISPHERE SUD (OCÉANS)

L'albatros, avec ses grandes ailes peut parcourir de longues distances sur les mers et océans. De nombreuses espèces d'albatros sont menacées. Les skippers du Vendée Globe les croisent dans les mers du Sud.

Espèce vulnérable



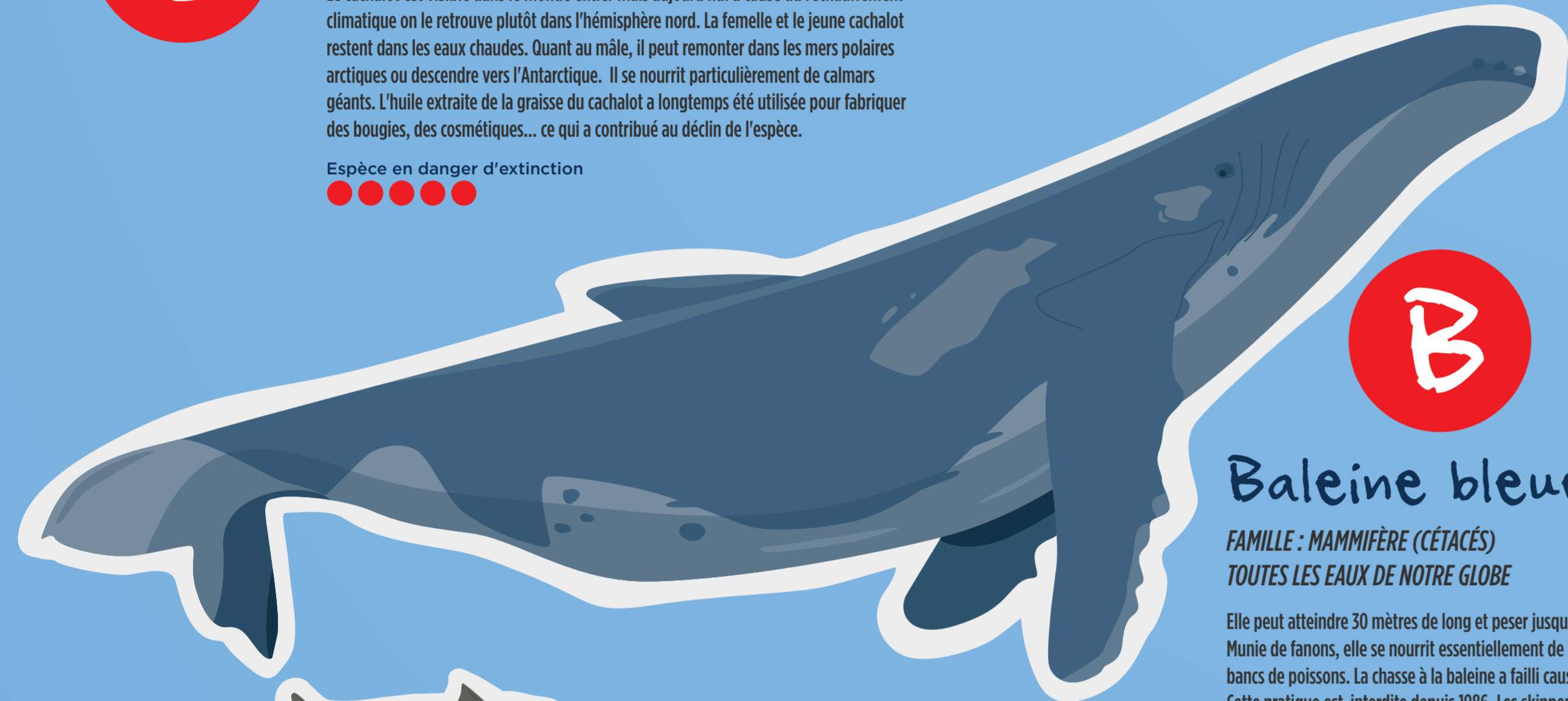
**C**

## Cachalot

FAMILLE : MAMMIFÈRE (CÉTACÉS) - TOUTES LES EAUX DE NOTRE GLOBE

Le cachalot est visible dans le monde entier mais aujourd'hui à cause du réchauffement climatique on le retrouve plutôt dans l'hémisphère nord. La femelle et le jeune cachalot restent dans les eaux chaudes. Quant au mâle, il peut remonter dans les mers polaires arctiques ou descendre vers l'Antarctique. Il se nourrit principalement de calmars géants. L'huile extraite de la graisse du cachalot a longtemps été utilisée pour fabriquer des bougies, des cosmétiques... ce qui a contribué au déclin de l'espèce.

Espèce en danger d'extinction



**B**

## Baleine bleue

FAMILLE : MAMMIFÈRE (CÉTACÉS)  
TOUTES LES EAUX DE NOTRE GLOBE

Elle peut atteindre 30 mètres de long et peser jusqu'à 200 tonnes ! Manie de fanons, elle se nourrit essentiellement de krill et de petits bancs de poissons. La chasse à la baleine a failli causer son extinction. Cette pratique est interdite depuis 1986. Les skippers du Vendée Globe peuvent parfois les croiser : attention aux collisions !

Espèce en danger d'extinction



**S**

## Sardine

FAMILLE : ACTINOPTÉRYGIENS - OCÉAN ATLANTIQUE ET MER MÉDITERRANÉE

Elle évolue au large, en bancs très compacts, entre 10 et 50 mètres sous la surface. Elle a longtemps été abondante, mais sa population est en déclin en raison de la surpêche.

Espèce non menacée

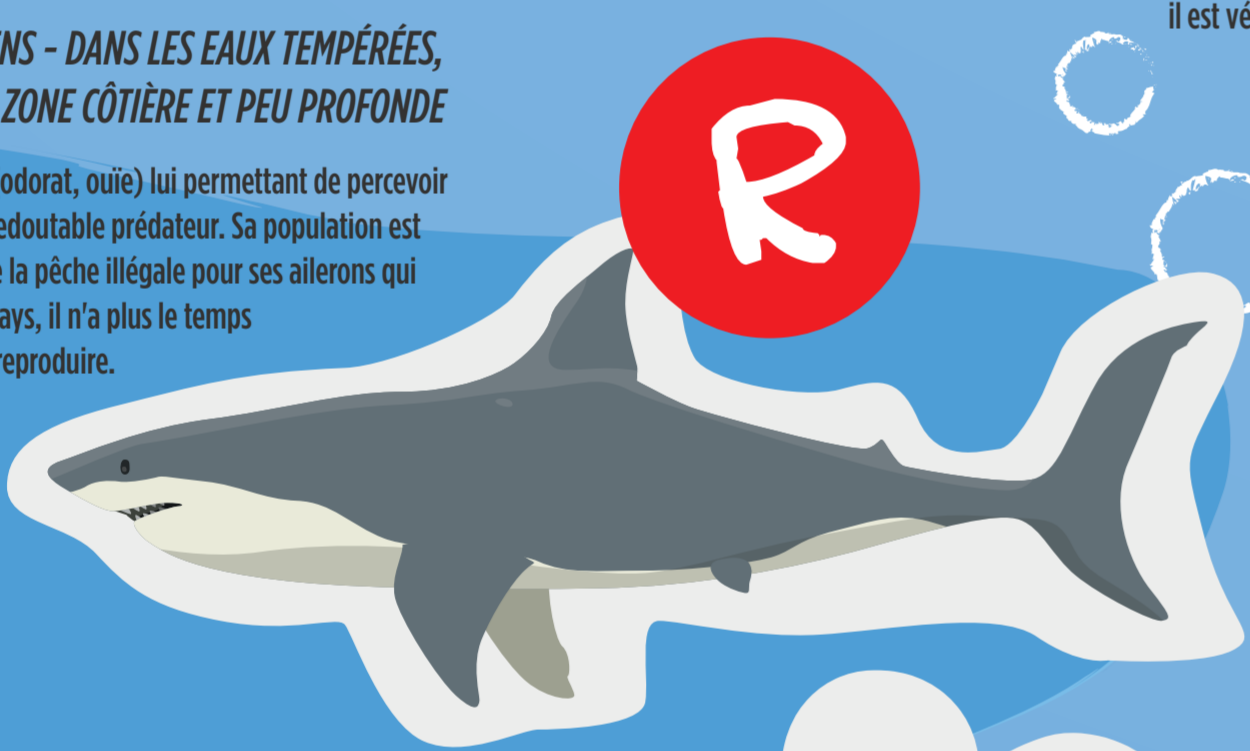


## Requin blanc

FAMILLE : CHONDRICHTYIENS - DANS LES EAUX TEMPÉRÉES, LA PLUPART DU TEMPS EN ZONE CÔTIÈRE ET PEU PROFONDE

Il est doté de sens très aiguisés (odorat, ouïe) lui permettant de percevoir ses proies de très loin. C'est un redoutable prédateur. Sa population est estimée en déclin, car victime de la pêche illégale pour ses ailerons qui sont consommés dans certains pays, il n'a plus le temps d'atteindre l'âge adulte pour se reproduire.

Espèce vulnérable



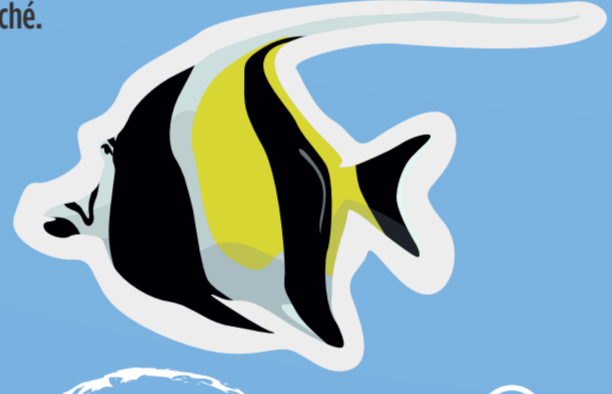
**R**

## Idole des Maures

FAMILLE : ACTINOPTÉRYGIENS  
OCÉAN INDIEN ET OCÉAN PACIFIQUE

Ce poisson vit dans les récifs coralliens côtiers. Sa nageoire dorsale est prolongée en un très long filament. C'est un poisson emblématique des récifs coralliens de l'Océan Indien. En Polynésie, il est vénéré et relié lorsqu'il est pêché.

Espèce non menacée



**I**

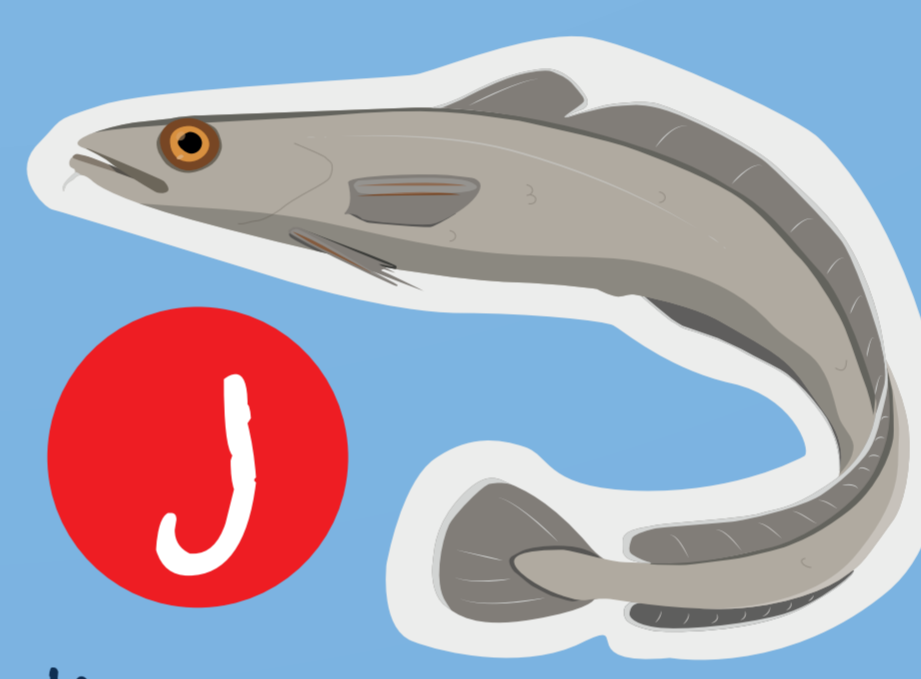
**J**

## Julienne

FAMILLE : ACTINOPTÉRYGIENS - OCÉAN ATLANTIQUE

Sa population semble s'être effondrée rapidement depuis la fin des années 1970 en raison de l'intensification de la pêche au chalut dans les zones de reproduction.

Espèce en danger d'extinction



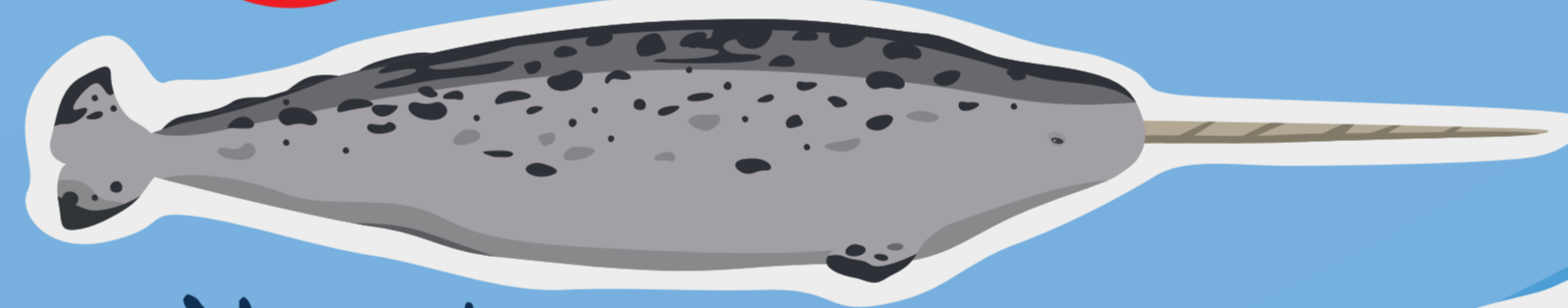
**N**

## Narval

FAMILLE : MAMMIFÈRE (CÉTACÉS) - OCÉAN ARCTIQUE

Appelé aussi licorne des mers, le narval vit dans les eaux froides. Seul le mâle possède une défense torsadée, qui peut atteindre jusqu'à 3 mètres de long !

Espèce menacée



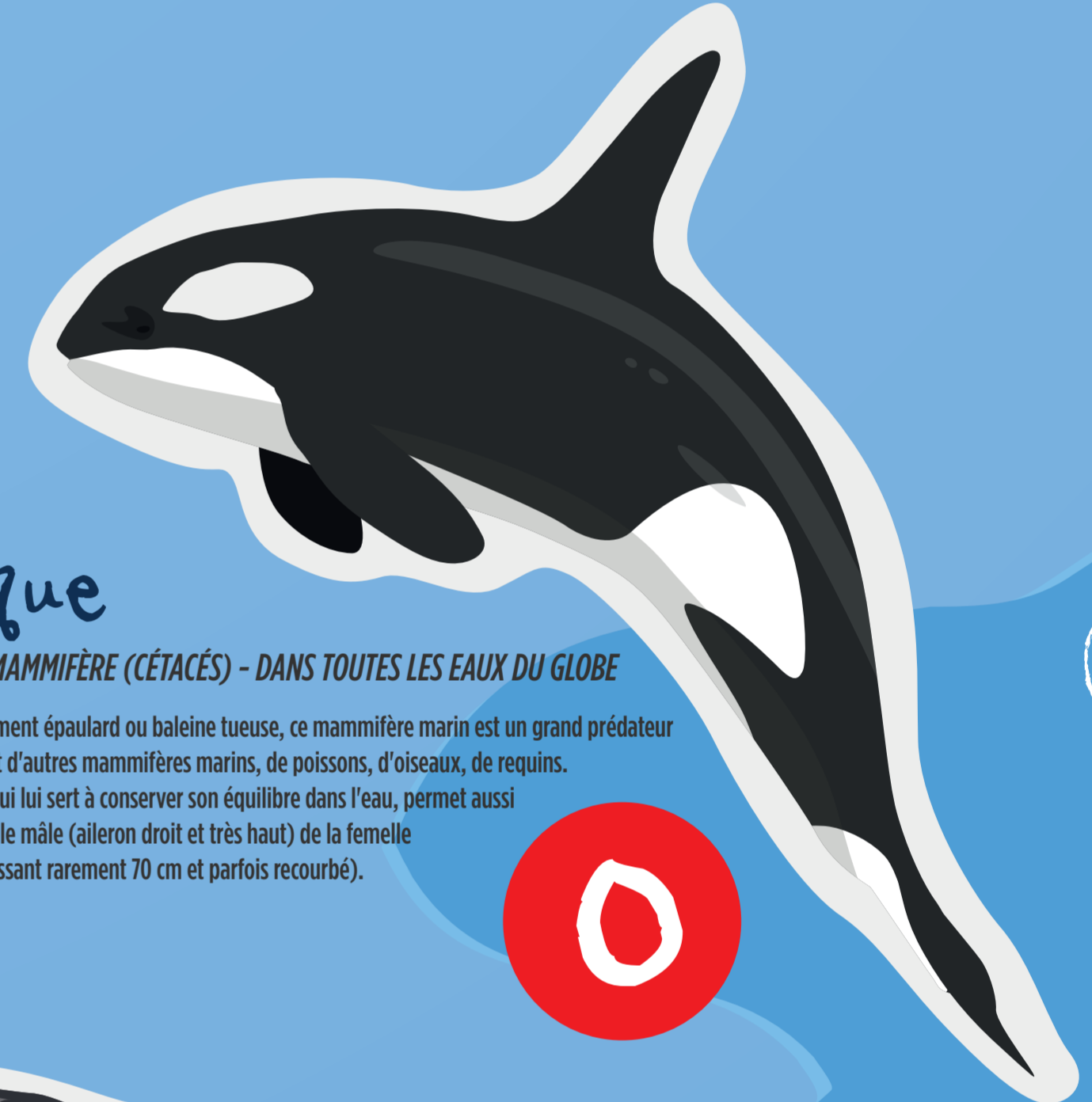
**O**

## Orque

FAMILLE : MAMMIFÈRE (CÉTACÉS) - DANS TOUTES LES EAUX DU GLOBE

Appelé également épaulard ou baleine tueuse, ce mammifère marin est un grand prédateur se nourrissant d'autres mammifères marins, de poissons, d'oiseaux, de requins. Son aileron, qui lui sert à conserver son équilibre dans l'eau, permet aussi de distinguer le mâle (aileron droit et très haut) de la femelle (aileron dépassant rarement 70 cm et parfois recourbé).

Espèce vulnérable



**O**

Le monde marin est un milieu fragile.  
Préservons-le

**Z**

## Zebrasoma jaune

FAMILLE : ACTINOPTÉRYGIENS - MERS CHAUDES

Aussi appelé poisson chirurgien jaune, il vit dans les récifs coralliens. Il a des épines tranchantes de chaque côté de la queue.

Espèce vulnérable



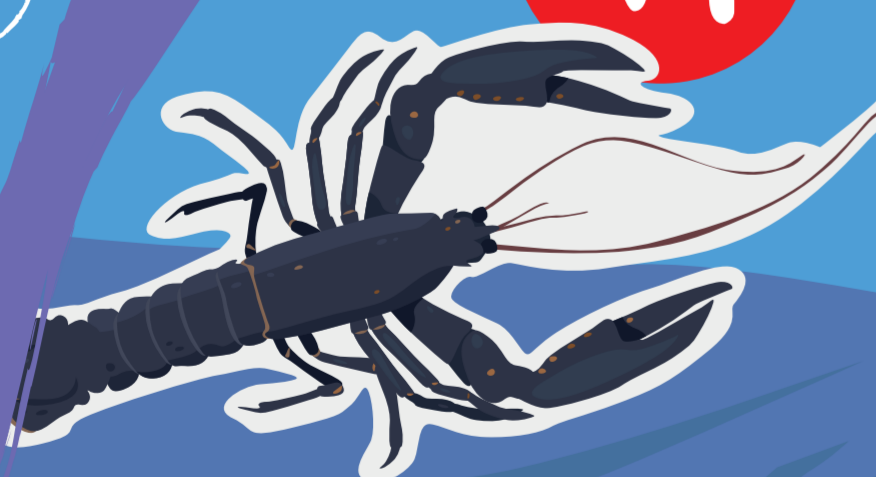
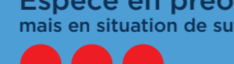
**H**

## Homard européen

FAMILLE : CRUSTACÉS - OCÉAN ATLANTIQUE

Cet animal, attaché à son territoire, est principalement nocturne. Il passe la journée dans un trou. Il peut vivre près de 50 ans ! Le homard effectue chaque été une migration pour se reproduire.

Espèce en préoccupation mineure, mais en situation de surpêche et menacé par la pollution



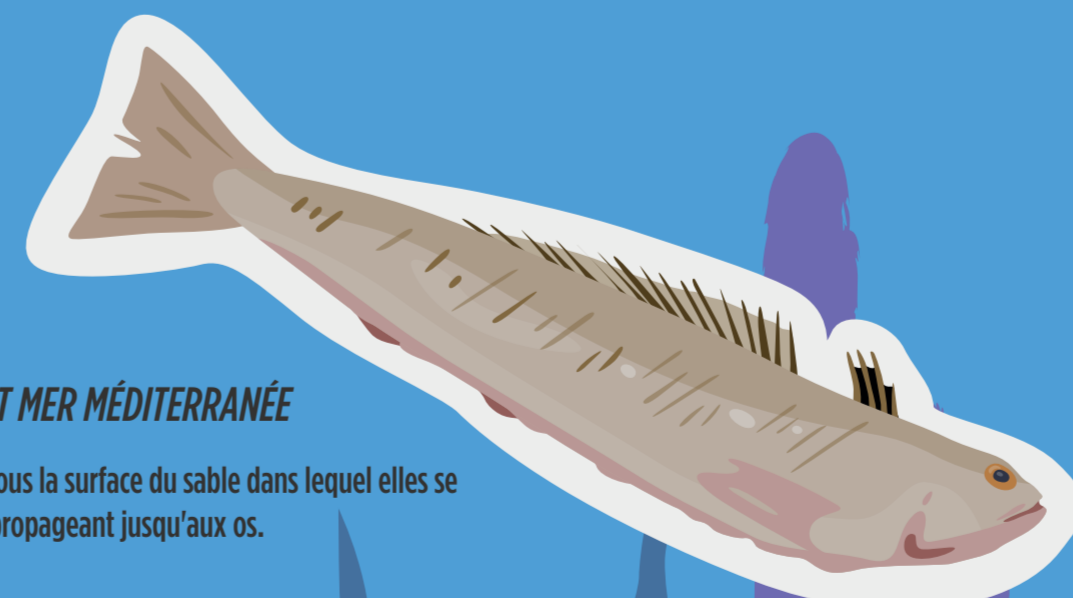
**V**

## Vive rayée

FAMILLE : ACTINOPTÉRYGIENS - OCÉAN ATLANTIQUE ORIENTAL ET MER MÉDITERRANÉE

Les vives possèdent toutes une épine dorsale venimeuse. Ces poissons vivent sous la surface du sable dans lequel elles se camouflent. Si l'on marche dessus, la piqûre provoque une douleur intense se propageant jusqu'aux os.

Espèce en préoccupation mineure



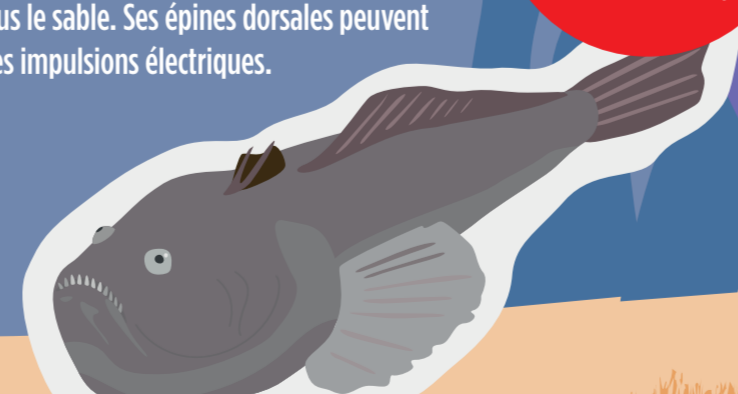
**U**

## Uranoscope

FAMILLE : ACTINOPTÉRYGIENS - OCÉAN ATLANTIQUE ORIENTAL ET MER MÉDITERRANÉE

Espèce voisine de la vive, on le trouve habituellement enterré sous le sable. Ses épines dorsales peuvent piquer douloureusement. Il est équipé d'un système envoyant des impulsions électriques.

Espèce en préoccupation mineure

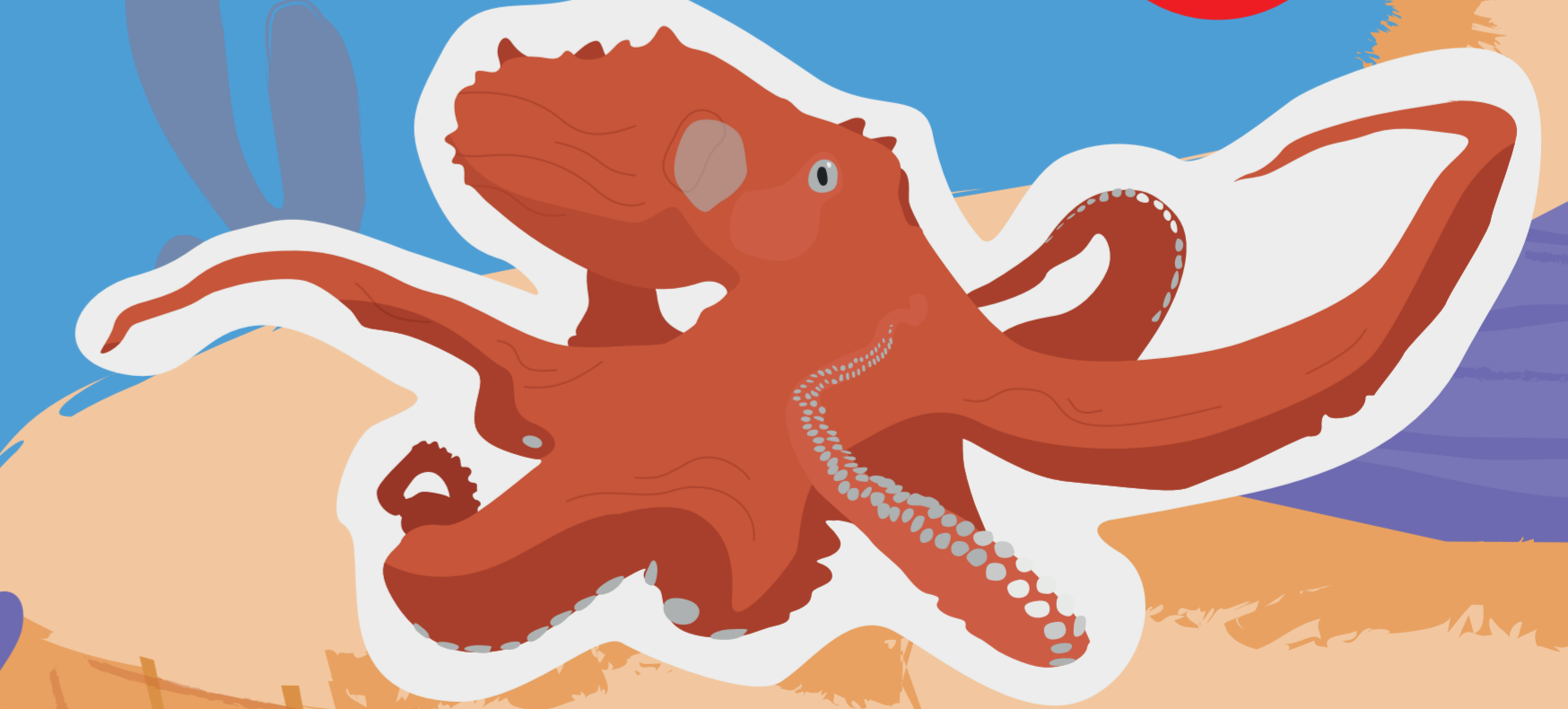


## Pieuvre géante du Pacifique

FAMILLE : MOLLUSQUE (CÉPHALOPODES) - OCÉAN PACIFIQUE

De la famille des octopodes, elle possède 4 paires de bras d'environ 3 mètres chacun et munis d'environ 200 ventouses. De couleur rougeâtre, elle peut se camoufler grâce aux pigments de sa peau. Lorsqu'elle se sent en danger, elle lâche un nuage d'encre qui la cache de son agresseur.

Espèce vulnérable



**P**

**K**

## Krill

FAMILLE : ARTHROPODE (CRUSTACÉS)  
EAUX FROIDES (OCÉAN AUSTRAL, ATLANTIQUE, ANTARCTIQUE)

Nom générique désignant de petits crustacés des eaux froides, le krill constitue la base de nombreuses chaînes alimentaires des écosystèmes océaniques. Se nourrissant d'algues qui se forment sous la banquise, sa quantité a chuté ces dernières années en raison du réchauffement climatique.

Espèce non menacée



**X**

## Xénophores

FAMILLE : GASTÉROPODES - MERS CHAUDES

Les xénophores sont des mollusques marins très anciens. Ils agglutinent des corps étrangers durs sur le dos de leur coquille.



Cette affiche est une représentation illustrée et vulgarisée des animaux du monde marin. Les différents animaux ne sont pas représentés à l'échelle et vivent dans des milieux et profondeurs différents.